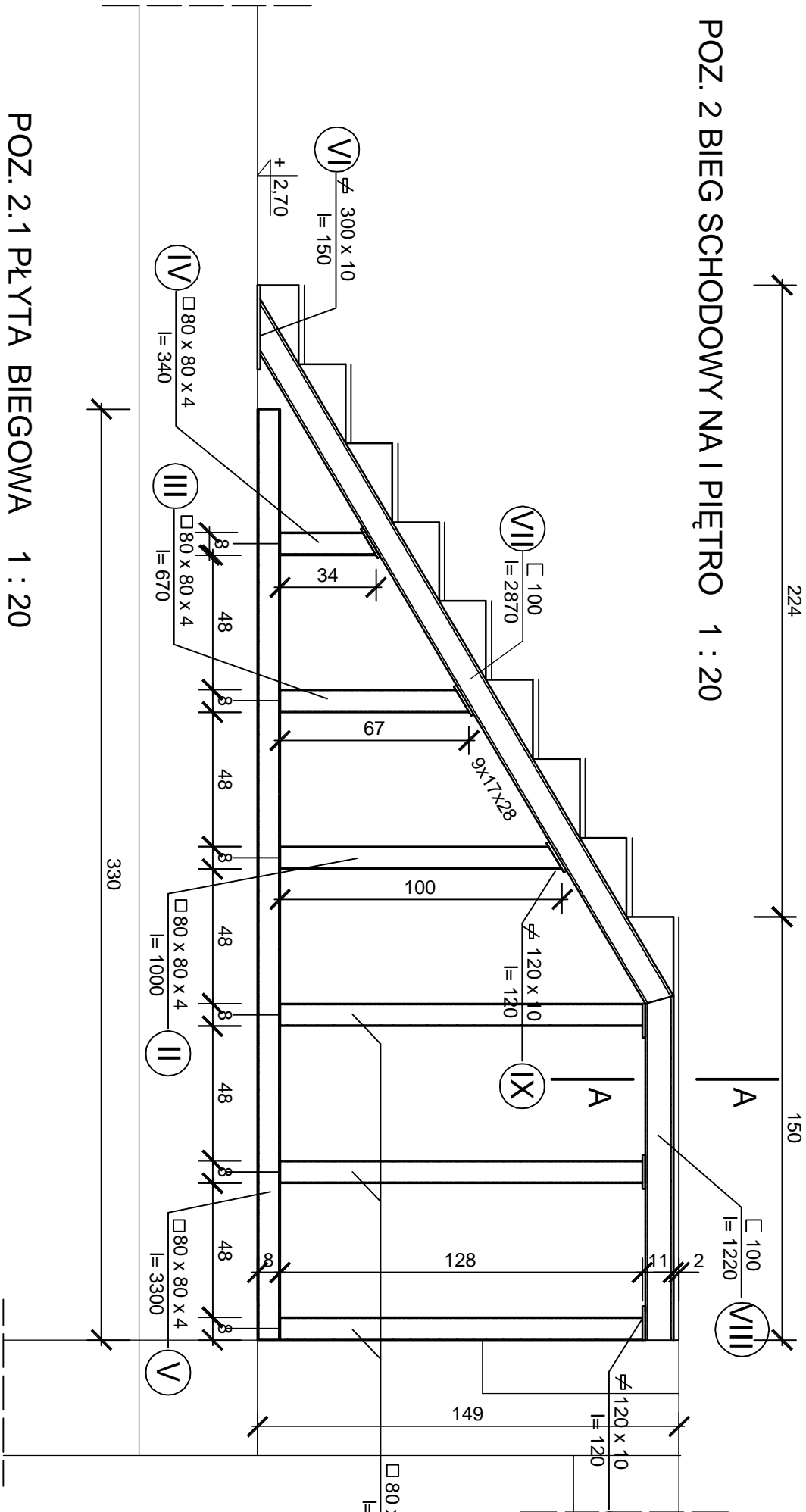
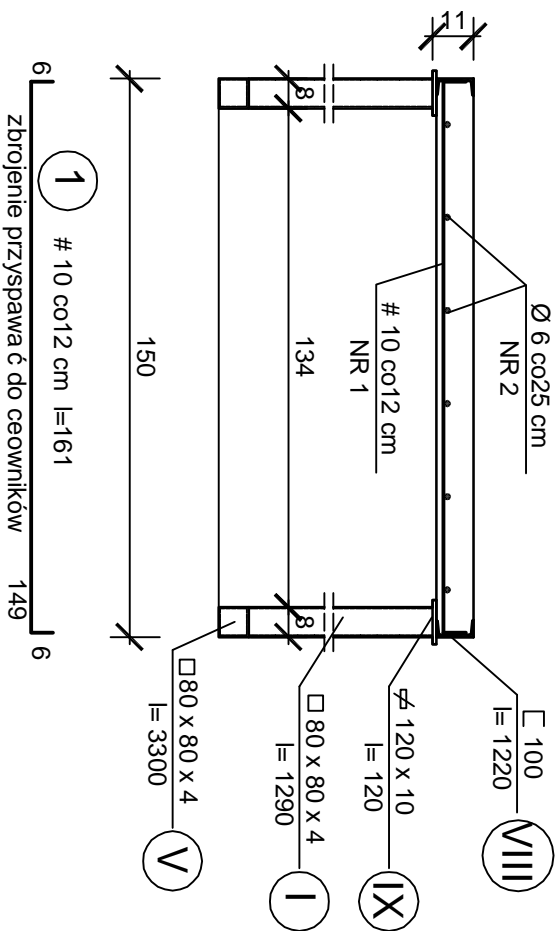


POZ. 2 BIEG SCHODOWY NA I PIĘTRO 1 : 20



POZ. 2.1 PŁYTA BIEGOWA 1 : 20  
A - A





NR	Ø / #	ILOŚĆ	Dł	Ø 6	# 10
1	10	35	1,61		56,35
2	2	mb	24,54	24,54	
		mb	24,54		56,35
		kg/m	0,222		0,617
		kg	5,4		34,8

BETON B 20  
STAL AO ,A III

ZESTAWIENIE STALI PROFILOWEJ S13SX					
NR	PROFIL	SZT.	DŁUG.	kg/m	kg
I	□ 80 x 80 x 4	6	1,28	9,0	69,12
II	□ 80 x 80 x 4	2	1,00	9,0	18,00
III	□ 80 x 80 x 4	2	0,67	9,0	12,06
IV	□ 80 x 80 x 4	2	0,34	9,0	6,12
V	□ 80 x 80 x 4	2	3,30	9,0	59,40
VI	φ 300 x 10	2	0,15	23,6	7,08
VII	□ 100	2	2,87	10,6	60,84
VIII	□ 100	2	1,22	10,6	25,86
IX	φ 150 x 10	12	0,15	11,8	21,24
Razem Σ kg					279,72

UWAGA  
WSZYSTKIE SPOINY PACHWINOWE a= 3mm

		<div>JEDNOSTKA PROJEKTOWA <b>MIASTOPROJEKT BYDGOSZCZ Sp. z o.o.</b> BIURO PROJEKTOWO-BADAWCZE BUDOWNICTWA ODBÓJNEGO 85-067 Bydgoszcz, ul. Jagiellońska 12a tel. centrala (052) 322 12 33, tel fax (052) 322 14 34 <a href="http://www.miastoprojekt.bydgoszcz.pl">www.miastoprojekt.bydgoszcz.pl</a></div>			
INWESTYTOR		Remont i Modernizacja Policajnej Szkoły Medycznej w Szczecinie- Wojewódzkiego Zespołu Szkół Policajnych w Szczecinie, budynek przy ul. Broniewskiego 11-13			
INWESTOR		Wojewódzki Zespół Szkół Policajnych w Szczecinie ul. Broniewskiego 9, 71-460 Szczecin			
PROJEKTANT	inż. G Wojszciegier	NR UPRAWNIEN	WBPP-NB-7210/55/81		
OPRACOWAŁ	tech. J. Malińska	spec. konstr. bud			
SPRAWDZIŁ	mgr inż. J. Głuchowski	spec. konstr. bud	UAN-KZ-7210/270/89		
STADIUM	PROJEKT BUDOWLANY				
BRANŻA	KONSTRUKCJA				
TYTUŁ RYSUNKU	POZ.2.0 BIEG SCHODOWY NA PIĘTRO				
WERSJA	DATA	SCALA	NR RYSUNKU		
-	30.10.2009r.	1:20	6		